

**COMIECO
SOSTENIBILE
IL CICLO
DEL RICICLO
DI CARTA
E CARTONE:
UN VALORE
PER L'AMBIENTE,
UN VALORE
PER L'ITALIA.**



comieco

Consorzio Nazionale Recupero e Riciclo
degli Imballaggi a base Cellulosica



INDICE

▶ INTRODUZIONE

▶ IL RICICLO DELLA CARTA: UNA RIVOLUZIONE SILENZIOSA

▶ CARTA D'IDENTITÀ DI COMIECO

▶ IL MONDO COMIECO

▶ RACCOLTA E RICICLO DI CARTA E CARTONE: SOSTENIBILITÀ ED EFFICIENZA

▶ DALLA CULLA ALLA CULLA: L'IMPEGNO DELLA FILIERA DELLA CARTA

▶ L'ITALIA CHE FA LA DIFFERENZA

▶ LA COMUNICAZIONE

▼ ALLEGATI

- 10 Regole per una raccolta vincente e di qualità
- Lo sapevi che?
- Organizzazione e organigramma

INTRODUZIONE

Il 2015, oltre ad essere un anno importante per l'Italia, che con Expo2015 diventa il portale del mondo, lo è anche per noi di Comieco che guardiamo al futuro con 30 solidi anni di storia alle spalle.

Un anniversario importante, in un anno in cui la **lotta allo spreco** è uno dei temi centrali, tanto nel grande evento mondiale, quanto nel “piccolo” quotidiano della nostra attività. La lotta allo spreco è infatti una delle leve del **ciclo del riciclo**, dove ognuno gioca un ruolo importante: cittadini, istituzioni, Impianti della filiera cartaria e Comieco.

Riciclare carta e cartone è una necessità primaria, di natura etica, civile ed economica; consente risparmi su materie prime che l'Italia non produce, crea indotto occupazionale e nel contempo sottrae risorse preziose alla discarica. Un gene insito nel Dna del nostro Paese che in questi 30 anni è cresciuto ed è anche meno inquinato.

La forza del sistema emerge nonostante il trend negativo che negli ultimi anni ha attaccato il potere d'acquisto e la produzione dei beni di consumo. La nostra forza sono **i numeri e i fatti**.

La **raccolta differenziata** di carta e cartone in Italia, nell'ultimo anno ha ripreso a crescere sfiorando i **3 milioni di tonnellate**.

In 15 anni sono state ben 24 milioni le tonnellate di carta e cartone raccolte e riciclate e i corrispettivi economici erogati ai Comuni in convenzione hanno superato **1 miliardo di euro**. Contributi importanti soprattutto considerando che il 70% dei Comuni convenzionati sono realtà medio-piccole, dove la

sicurezza di corrispettivo definito può risultare particolarmente utile.

Anche i tassi di riciclo e recupero degli imballaggi cellulosici non si fermano: nel 2013 salgono rispettivamente all'86% e 93%. E se consideriamo occupazione, indotto, valore della materia prima generata dal riciclo e mancati costi di smaltimento, i benefici economici che il sistema ha prodotto nel 2013 superano i 464 milioni di euro.

Il riciclo di carta e cartone, insomma, è un vero fiore all'occhiello della *green economy* italiana. E ciò che ci piace ricordare è, da una parte, averlo intuito in modo pioneristico 30 anni fa con un piccolo gruppo di aziende sensibili ai temi ambientali, dall'altra averci creduto, lavorato e raccoglierno oggi i frutti con le Aziende consorziate e i Comuni convenzionati.



Carlo Montalbetti
Direttore Generale

**IL RICICLO
DELLA CARTA
UNA RIVOLUZIONE
SILENZIOSA**

Sottrarre alla discarica materiali preziosi come carta e cartone e dare loro nuova vita attraverso il riciclo: è questo l'obiettivo della raccolta differenziata. Un processo in grado di proteggere l'ambiente, ridurre gli sprechi, economizzare le risorse, creando occupazione. Negli ultimi trent'anni gli imballaggi hanno trovato una via per tornare a vivere e quelli cellulose non sono rimasti indietro.

**TUTTO INIZIA DALLA DECISIONE
SEMPLICE, MA NON SCONTATA,
DI OGNI CITTADINO DI PRATICARE
LA RACCOLTA DIFFERENZIATA.**

È qui che s'innesca il circolo virtuoso di rinascita della carta grazie al quale imballaggi, cartoni, sacchetti e giornali non esauriscono la loro funzione, ma rientrano nel ciclo produttivo e di consumo sotto nuove forme, anche inaspettate.

Comieco, con Conai e gli altri Consorzi di filiera, è stato uno dei protagonisti di questa rivoluzione silenziosa alimentando, negli anni, l'impegno per il cambiamento.

Nel ciclo del riciclo ogni attore coinvolto deve fare la propria parte: il cittadino separa i materiali in carta e cartone, il Comune organizza il servizio di raccolta e li trasmette alla piattaforma di selezione, dove sono trasformati in una nuova materia prima che, conferita alla cartiera, rientra nei cicli produttivi sotto forma di nuovo manufatto cellulosico, imballaggio o altro.

Il riciclo della carta e del cartone, così strutturato, richiede la garanzia di un continuo approvvigionamento di materiale, nonché del flusso economico a sostegno delle operazioni di raccolta.

COMIECO GARANTISCE IL FUNZIONAMENTO DELL'INTERO CICLO DI RINASCITA DELLA CARTA SVOLGENDO IL FONDAMENTALE COMPITO DI SOSTENERE ECONOMICAMENTE, PROMUOVERE E DIFFONDERE LA CULTURA E LE PRASSI DELLA RACCOLTA DIFFERENZIATA, CONSAPEVOLE CHE OGNI PICCOLA AZIONE PUÒ FARE LA DIFFERENZA.

GLI ATTORI COINVOLTI

PUBBLICHE AMMINISTRAZIONI

Organizzano e forniscono il servizio di raccolta di rifiuti urbani perseguendo obiettivi di raccolta differenziata.



PUBBLICHE
AMMINISTRAZIONI



CITTADINI



AZIENDE

CITTADINI

Conferiscono in modo corretto gli imballaggi cellulosici negli appositi contenitori.

AZIENDE

Costituiscono la filiera del riciclo di carta e cartone: piattaforme di selezione, cartiere e cartotecniche.

CHI È E COSA FA COMIECO

Comieco nasce nel 1985 come libera associazione delle imprese del settore cartario unite dalla volontà di fare dell'ambiente e della sua tutela la molla di uno sviluppo economico fondato sulla valorizzazione delle risorse naturali.

Costituitosi in Consorzio nel 1997, Comieco è oggi il garante nazionale dell'avvio a riciclo di carta, cartone e cartoncino la cui principale finalità è il raggiungimento degli obiettivi di recupero e riciclaggio dei rifiuti cellulosici immessi al consumo sul mercato nazionale, anche attraverso una politica incisiva di prevenzione e di sviluppo della raccolta differenziata.

Comieco, d'intesa con CONAI (Consorzio Nazionale Imballaggi), stipula con le Amministrazioni locali, responsabili della raccolta comunale, convenzioni per la raccolta differenziata della carta e degli imballaggi cellulosici e ne garantisce l'effettivo ritiro e avvio a riciclo.

**NEL CORSO DEGLI ANNI,
COMIECO HA SAPUTO RAGGIUNGERE
CON SUCCESSO GLI OBIETTIVI PREFISSATI,
PORTANDO BENEFICI ECONOMICI, SOCIALI
ED AMBIENTALI ALL'INTERA COLLETTIVITÀ,
A DIMOSTRAZIONE CHE IL RICICLO
DEGLI IMBALLAGGI DI CARTA E CARTONE
CONVIENE. A TUTTI.**

AREE DI ATTIVITÀ COMIECO

RICICLO E RECUPERO

Iniziative connesse a raccolta, riciclo e recupero, principalmente relative a:

- ▶ Attivazione e gestione delle convenzioni per la raccolta differenziata e dei contratti per l'avvio a riciclo di carta e cartone conferiti dai Comuni italiani.
- ▶ Sviluppo di progetti pilota per l'implementazione del sistema.

AUDIT, CONTROLLI E CERTIFICAZIONE

- ▶ Controlli qualitativi sul materiale raccolto in convenzione.
- ▶ Attività di audit condotte su convenzionati, piattaforme, cartiere e trasformatori a garanzia del rispetto dei contratti e degli accordi vigenti.
- ▶ Garanzia del mantenimento delle certificazioni qualità, ambiente e sicurezza del Consorzio.

RICERCA E SVILUPPO

- ▶ Attività di prevenzione, formazione, ricerca e sviluppo tecnologico nel campo della prevenzione e del riciclo.
- ▶ Redazione del Programma Specifico di prevenzione.

AMMINISTRATIVA

- ▶ Contabilità e bilancio, gestione fornitori, rapporti con le banche ed ogni attività relativa ai consorziati.

COMUNICAZIONE

- ▶ Organizzazione e gestione eventi, fiere, manifestazioni e campagne pubblicitarie a livello locale e nazionale. Rapporti con gli organi d'informazione. Progetti per le scuole.
- ▶ Pubblicazioni e gestione delle attività sul web.

▷ segue pag. succ.

LA CARTA D'IDENTITÀ DI COMIECO

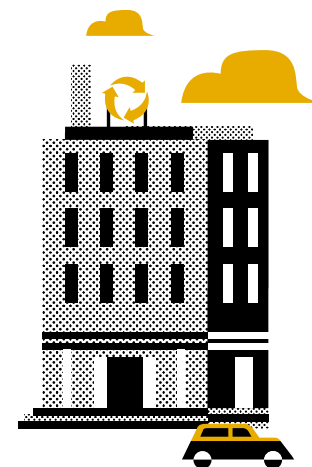
Le principali caratteristiche del Consorzio

▶ Comieco è una struttura organizzativa (non produttiva), senza scopo di lucro, nata per garantire il raggiungimento degli obiettivi nazionali di recupero e riciclo degli imballaggi in carta e cartone fissati dalle normative europee di settore.

▶ Con il recepimento in Italia della direttiva 94/62/Ce sugli imballaggi e i rifiuti di imballaggio, ad opera del D. Lgs. 22/97 (successivamente sostituito e abrogato dal D.Lgs. 152/2006, c.d. Testo Unico Ambientale) Comieco si costituisce Consorzio nazionale. Grazie al circolo virtuoso creato tra filiera cartaria, istituzioni, aziende e cittadini, il riciclo ha raggiunto negli ultimi anni risultati importanti che hanno consentito di superare con largo margine gli obiettivi fissati dalla legislazione italiana e europea.

▶ Rappresenta circa 3.300 aziende italiane tra produttori, importatori di materie prime e di imballaggi cellulosici e piattaforme di lavorazione del macero.

▶ Il Consorzio sostiene economicamente e promuove su tutto il territorio nazionale iniziative volte ad aumentare la conoscenza, la sensibilizzazione e la cultura della buona raccolta e riciclo degli imballaggi a base cellulosica.



CHE COSA FA IL CONSORZIO



RICICLO E RECUPERO

► Iniziative connesse alla raccolta differenziata, al riciclo e al recupero.



RICERCA E SVILUPPO

► Prevenzione, formazione, supporto alla ricerca, progetti con le università.



COMUNICAZIONE

► Organizzazione di eventi, fiere, manifestazioni e campagne pubblicitarie a livello locale e nazionale.



AUDIT, CONTROLLI E CERTIFICAZIONI

► Controlli qualitativi sul materiale raccolto in convenzione, attività di audit condotte sui convenzionati, piattaforme, cartiere e trasformatori.

► da pag. prec.

AFFARI GENERALI E ISTITUZIONALI

- Supporto alla Direzione Generale nella gestione delle relazioni istituzionali.
- Collaborazione con le altre aree su questioni di carattere giuridico-normativo.
- Gestione dell'osservatorio normativo.
- Attività di informazione ai Consorziati sugli adempimenti derivanti dalla partecipazione al sistema CONAI.

SISTEMI INFORMATIVI

- Supporto alla Direzione Generale.
- Ottimizzazione ed implementazione della gestione dei sistemi e collegamenti informatici, dello sviluppo del software gestionale interno.
- Supporto e assistenza alla struttura.

IL MONDO COMIECO

IL CONSORZIO RAPPRESENTA PRODUTTORI E IMPORTATORI SIA DI MATERIALE CELLULOSICO PER IMBALLAGGIO SIA DI IMBALLAGGI VUOTI O SEMI LAVORATI A BASE DI FIBRA CELLULOSICA.

Per una migliore razionalizzazione dell'attività, inoltre, partecipano al Consorzio anche gli operatori del recupero (le piattaforme di lavorazione macero).

I consorziati "trasformatori" (produttori di imballaggi, importatori di imballaggi vuoti) sono le aziende maggiormente presenti. Da anni il numero dei consorziati è costante, con variazioni di poche unità. Fanno parte del Consorzio anche le associazioni di categoria, definite "simpatizzanti", come Assocarta, Assografici, Unionmaceri, Federmacero e CIC-Consorzio Italiano Compostatori.

LE NOSTRE CERTIFICAZIONI



2003

Introduzione di un sistema di gestione qualità e ambiente

ISO 9001
ISO 14001



2006

Certificazione
EMAS



2007

Certificazione
OHSAS 18001



2008

Certificato di eccellenza al sistema di gestione
integrato qualità, ambiente e sicurezza

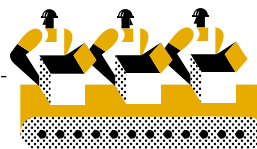
DA CHI È COMPOSTO IL CONSORZIO

*Comieco registra circa 3.300 Consorziati
che operano sul territorio nazionale:*



CARTIERE

Impianti industriali per la produzione di carta e cartone.



TRASFORMATORI

Produttori di imballaggi, importatori di imballaggi vuoti.



RECUPERATORI O CARTACCIAI

Piattaforme per la lavorazione del macero.



SIMPATIZZANTI

Associazioni di categoria interessate.

LE RELAZIONI DI COMIECO

CON I CONSORZIATI

Continuo scambio di dati relativi all'immesso al consumo attraverso sistemi online e offline nonché coinvolgimento in iniziative di carattere scientifico, normativo e divulgativo inerenti la raccolta e il riciclo degli imballaggi a base cellulosica.

CON LA COMUNITÀ

Attività di comunicazione e sensibilizzazione con focus a livello locale con le singole amministrazioni sommate ad attività a livello nazionale tramite una comunicazione diretta a scuole e cittadini con l'obiettivo di valorizzare il materiale oggetto della comunicazione e affermare il ruolo istituzionale di Comieco.

CON LE ISTITUZIONI

I rapporti istituzionali di Comieco attengono alle finalità imposte per legge. A tal fine i vari interlocutori istituzionali (Ministeri, Parlamento, Parlamento europeo, Associazioni, ecc.) vengono periodicamente coinvolti e messi al corrente delle attività poste in essere dal Consorzio attraverso l'invio delle pubblicazioni consortili e di quelle realizzate su temi specifici o su studi e ricerche effettuati.

Notevole e frequente è anche il coinvolgimento nelle iniziative che il Consorzio opera sul territorio, quali mostre, convegni, fiere, seminari, eventi, campagne di sensibilizzazione, nelle quali i diversi attori istituzionali vengono chiamati a partecipare (patrocini, partnership, collaborazioni).

CON LE RISORSE UMANE

Ovvero i propri amministratori, collaboratori e dipendenti.

CON I FORNITORI

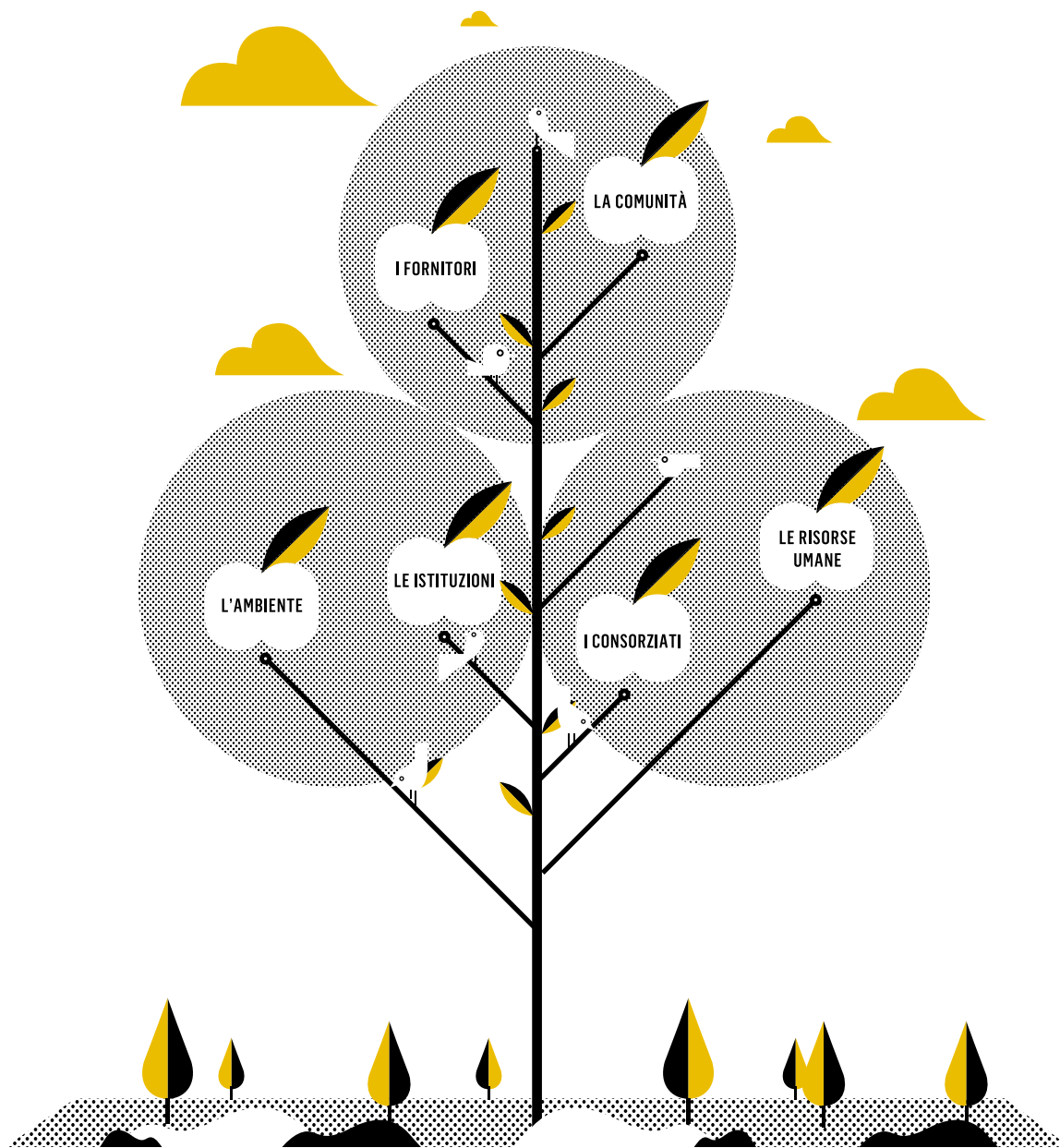
Comieco controlla i servizi resi dai propri appaltatori e fornitori.

CON L'AMBIENTE

Comieco nel 2013 ha mantenuto tutte le certificazioni ottenute a partire dal 2003 che riguardano i sistemi di gestione per la qualità, per l'ambiente, per la salute e la sicurezza.

Per il mantenimento e lo sviluppo dei sistemi di gestione, il Consorzio effettua audit interni con cadenza mensile a rotazione in tutte le aree. Annualmente Comieco effettua la valutazione della soddisfazione dei servizi erogati coinvolgendo convenzionati, piattaforme e cartiere.

Il giudizio degli operatori della "filiera" Comieco è risultato positivo con percentuali di soddisfazione superiori al 95%, relativamente a cortesia e disponibilità, chiarezza e completezza delle informazioni, e gestione dei tempi.



COMIECO

COME SI FINANZIA IL CONSORZIO

I produttori e gli utilizzatori di imballaggi sono i responsabili della corretta gestione ambientale degli imballaggi stessi e dei rifiuti di imballaggio generati dal consumo dei prodotti. In altri termini, chi immette al consumo beni che una volta consumati diventano rifiuti, è tenuto a sostenere gli oneri economici necessari a far fronte alla loro gestione (raccolta, recupero, riciclo).

È così che, secondo il principio della “responsabilità condivisa” e del “chi inquina paga”, ogni produttore o utilizzatore consorziato versa a CONAI un contributo che viene ripartito tra i Consorzi di filiera in base alla quantità di imballaggio immessa al consumo.

IL COSIDDETTO CONTRIBUTO AMBIENTALE CONAI (CAC) VA A COSTITUIRE UN FONDO DEDICATO AL FINANZIAMENTO DELLE OPERAZIONI DI RACCOLTA DEI RIFIUTI DI IMBALLAGGIO CONFERITI AL SERVIZIO PUBBLICO, NONCHÉ DEL LORO AVVIO A RECUPERO E RICICLO.

Comieco destina le risorse economiche derivanti dalla ripartizione del CAC principalmente all’incentivo alla raccolta differenziata domestica svolta dai Comuni. CONAI e i Consorzi di filiera sono quindi garanti della raccolta, del riciclo e del recupero degli imballaggi immessi sul mercato e quindi degli obblighi che la legge pone alle imprese che vi aderiscono.

CHI È CONAI

www.conai.org

Fondato sul principio di responsabilità condivisa delle imprese nei confronti dell'ambiente, CONAI, con oltre 1.100.000 aziende iscritte, è una delle realtà consortili europee più efficaci ed efficienti nel campo del recupero e del riciclo dei rifiuti da imballaggio. Il Sistema CONAI è formato da sei Consorzi, ciascuno rappresentativo di uno tra i materiali impiegati nella produzione di imballaggi: acciaio, alluminio, carta, legno, plastica e vetro. CONAI e i Consorzi sono promotori di un passaggio efficiente e trasparente da un sistema di gestione dei rifiuti basato sulla discarica a un sistema integrato di gestione basato sul recupero e sul riciclo dei rifiuti da imballaggio. Grazie alla loro attività, infatti, in poco più di quindici anni sono più che raddoppiate le quantità di imballaggi riciclati ed è stato più che dimezzato il ricorso alla discarica.



è formato da
6 CONSORZI

che rappresentano i materiali utilizzati
per la produzione di imballaggi

ACCIAIO
ALLUMINIO
CARTA

LEGNO
PLASTICA
VETRO

CONTRIBUTO AMBIENTALE CONAI (CAC) PER IL RICICLO E IL RECUPERO DEGLI IMBALLAGGI IN CARTA E CARTONE

dal 1° ottobre 2013

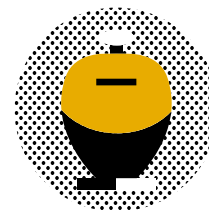


=



RIDUZIONE DA 6 A 4 EURO A TONNELLATA

*Dal 2011 il CAC è stato ridotto ben 4 volte
passando da 22 a 4 euro a tonnellata.*



RIDUZIONE COSTI PER LE AZIENDE

VALORE AGGIUNTO

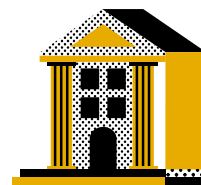
La determinazione e ripartizione del Valore Aggiunto consente di quantificare il contributo di Comieco alla crescita economica del contesto in cui opera, generando ricchezza e distribuendola alle sue Parti Terze principali: le risorse umane, i consorziati (intesi sia come produttori d'imballaggi che come riciclatori), le istituzioni e la collettività.

LE CASSE DEL CONSORZIO SONO UTILIZZATE PRINCIPALMENTE PER IL FINANZIAMENTO DELLA RACCOLTA DIFFERENZIATA SVOLTA DALLE PUBBLICHE AMMINISTRAZIONI.



83,1 MILIONI

le risorse in euro trasferite come corrispettivi ai Comuni italiani nel 2013.



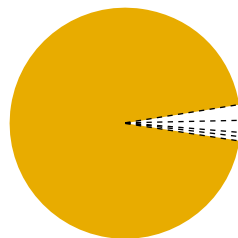
1 MILIARDO

di euro sono le risorse totali erogate da Comieco ai Comuni italiani dal 1998 al 2013, a cui vanno aggiunti altri 100 milioni di euro direttamente corrisposti dalle cartiere.

Distribuzione valore aggiunto

Contributi per la raccolta e il riciclo

95%



Costi di funzionamento CONAI 2,3%

Comunicazione 1,7%

Studi ricerca e sviluppo 0,5%

Audit e controlli 0,4%

**RACCOLTA
E RICICLO
DI CARTA
E CARTONE:
SOSTENIBILITÀ
ED EFFICIENZA**

COMIECO PARTECIPA IN MODO ATTIVO AL PERCORSO DI SOSTENIBILITÀ IN CORSO NEL NOSTRO PAESE.

Persegue i propri obiettivi principalmente tramite la promozione e il riconoscimento dei maggiori costi della raccolta differenziata urbana che vede come protagonisti i cittadini, la pubblica amministrazione, le piattaforme di lavorazione del macero, le cartiere, i produttori di imballaggi, gli utilizzatori di imballaggi e gli operatori della grande distribuzione (GDO).

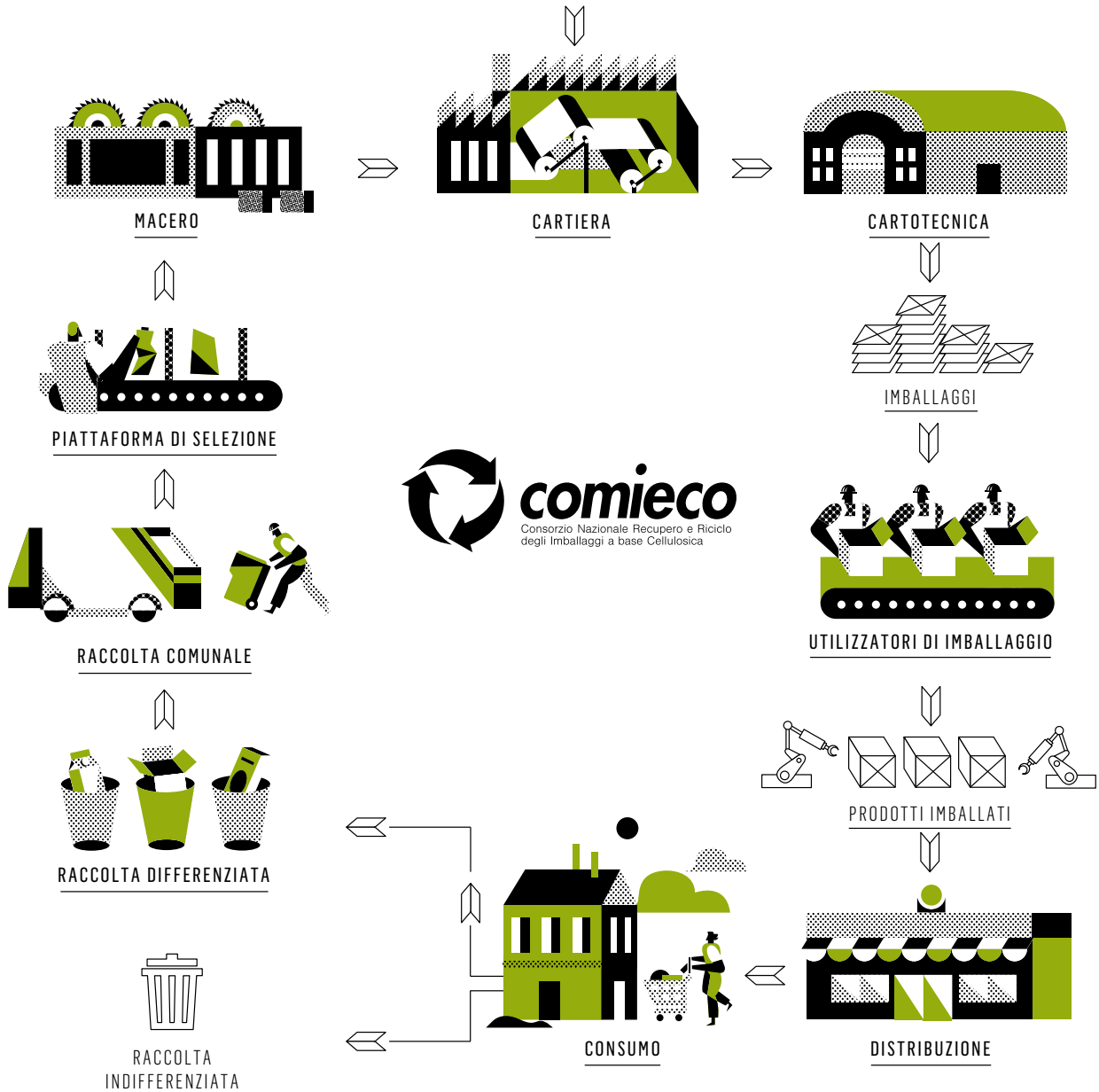
Il ruolo di Comieco si concretizza attraverso la stipula di convenzioni con i Comuni per organizzare il ritiro e l'avvio a riciclo della raccolta differenziata urbana di carta e cartone. Il materiale raccolto viene trasformato in macero, tramite le piattaforme, e successivamente conferito alle cartiere legate a Comieco da un contratto di mandato, che ne fanno uso per produrre nuovo materiale da imballaggio.

L'Accordo Quadro tra ANCI (Associazione Nazionale Comuni Italiani) e CONAI definisce da un lato l'obbligo per i Comuni di raccogliere i rifiuti di imballaggio all'interno della raccolta urbana, prevedendo dall'altro un corrispettivo economico a favore dei Comuni convenzionati elargito da CONAI, in funzione della quantità e della qualità del materiale raccolto.

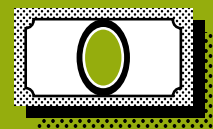
LA QUALITÀ NEL RICICLO PAGA.

IL CICLO DEL RICICLO

IMPRESSE PRODUTTRICI DI CELLULOSA PER CARTA

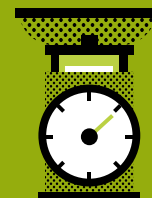


2013 DOVE SIAMO ARRIVATI



83,1 MILIONI

le risorse in euro trasferite
come **corrispettivi** ai Comuni italiani nel 2013.



8,5 MILIONI

tonnellate di **carta e cartone** prodotte nel 2013.



51%

percentuale di **raccolta comunale** complessiva
gestita da Comieco per un totale di 1,5 milioni
di tonnellate di carta e cartone nel 2013.



9 SU 10

gli imballaggi recuperati e riciclati nel 2013.



2,9 MILIONI

le tonnellate di raccolta comunale di carta e cartone complessiva nel 2013.



10

tonnellate di macero riciclate ogni minuto nel 2013.



86,1%

è il tasso di riciclo degli imballaggi di carta e cartone nel 2013.



4,8 MILIARDI

è il saldo netto in euro dei benefici per la comunità derivanti dalla raccolta differenziata di carta e cartone dal 1999 al 2013.



1 MILIARDO

di euro sono le risorse totali erogate da Comieco ai Comuni italiani dal 1998 al 2013, a cui vanno aggiunti altri 100 milioni di euro direttamente corrisposti dalle cartiere.

**DALLA CULLA
ALLA CULLA
L'IMPEGNO
DELLA FILIERA
DELLA CARTA**

L'OBIETTIVO GENERALE E PRIORITARIO DI COMIECO È OPERARE LUNGO LA FILIERA PER PRESERVARE LE RISORSE NATURALI, RIDURRE L'IMPATTO AMBIENTALE E MIGLIORARE L'EFFICACIA DELL'USO DELLE RISORSE SIA NELLA FASE DEL PROCESSO DI PRODUZIONE CHE IN QUELLA DI COMMERCIALIZZAZIONE, NELLA DISTRIBUZIONE COME NELL'UTILIZZAZIONE E NELLA GESTIONE POST-CONSUMO COINVOLGENDO IL MAGGIOR NUMERO DI STAKEHOLDER.

Comieco fornisce agli stakeholder strumenti di prevenzione da adottare nei processi produttivi e di progettazione, che, oltre a migliorarne la qualità, accrescono la consapevolezza dei benefici derivante dall'uso efficiente delle risorse e dall'ottimizzazione degli imballaggi, anche in termini di vantaggio competitivo.

Le iniziative messe in atto negli anni si traducono in una molteplicità di interventi: dalla collaborazione con le Università italiane per la progettazione di imballaggi in carta e cartone, alla valorizzazione del packaging sostenibile anche in collaborazione con le associazioni di categoria come Assocarta e Assografici, dalle analisi per ripensare i nostri stili di vita, al monitoraggio degli imballaggi in carta e cartone che sul mercato, nazionale e internazionale, meglio rappresentano soluzioni sostenibili e che hanno ottenuto riconoscimenti per la loro sostenibilità lungo il ciclo di vita.



ASSOCARTA

ASSOCARTA

È l'Associazione imprenditoriale di categoria che aggrega, rappresenta e tutela le aziende che producono in Italia carta, cartoni e paste per carta. Possono aderire all'Associazione, in qualità di Soci Aggregati, anche le imprese che forniscono sul mercato italiano tecnologie, materie prime e ausiliarie per l'industria cartaria. Assocarta definisce e orienta la propria attività istituzionale in funzione delle diverse esigenze dell'Industria cartaria italiana allo scopo di rappresentarne i legittimi interessi e promuoverne lo sviluppo e la competitività. I Soci di Assocarta coprono circa l'85% della produzione italiana del settore.

www.assocarta.it



ASSOGRAFICI

ASSOGRAFICI

È l'Associazione Nazionale di categoria che rappresenta le imprese grafiche, cartotecniche e di trasformazione di carta e cartone in Italia. È il luogo di aggregazione, confronto, espressione di valori e tutela degli interessi imprenditoriali del settore. Aderisce a Confindustria (Confederazione Generale Industria Italiana) e si collega alle Federazioni di categoria europee, l'Intergraf per il settore grafico e la CITPA per quello cartotecnico. All'associazione aderiscono circa 850 imprese, nazionali e multinazionali, che producono beni e servizi nei comparti rappresentati ed occupano complessivamente circa 40.000 addetti sul territorio nazionale.

www.assografici.it



**COMIECO HA SEMPRE OPERATO
TENENDO CONTO DELLA RIDUZIONE
DELL'IMPATTO LUNGO TUTTA
LA FILIERA COSÌ COME PREVISTO
DALLA DEFINIZIONE DI "PREVENZIONE"
RIPORTATA DAL D. LGS 152/2006
- ART. 218, COMMA 1 LETTERA H)**

“Riduzione, in particolare attraverso lo sviluppo di prodotti e di tecnologie non inquinanti, della quantità e della nocività per l’ambiente sia delle materie e delle sostanze utilizzate negli imballaggi e nei rifiuti di imballaggio, sia degli imballaggi e rifiuti di imballaggio nella fase del processo di produzione, nonché in quella di commercializzazione, della distribuzione, nell’utilizzazione e della gestione post-consumo.”

RIDUZIONE GRAMMATURA CARTONE ONDULATO

Tra le linee di indirizzo perseguite dai produttori di carta e cartone, l'alleggerimento dei materiali è sicuramente una delle innovazioni sviluppate con più pervicacia ed efficacia che negli anni ha portato a evidenti risultati in termini di risparmio di materia prima e di efficienza.

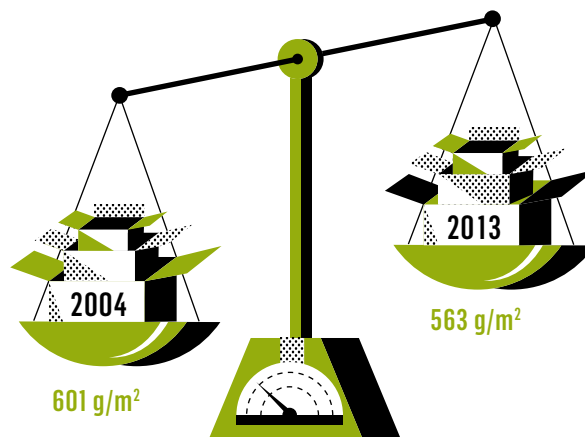
In particolare, l'impegno verso l'efficienza dei produttori di cartone ondulato, che da solo rappresenta il 70% degli imballaggi immessi al consumo, ha permesso di raggiungere una grammatura media di 563 g/m² nel 2013, quando nel 2004 era di 601 g/m² (fonte GIFCO, Gruppo Italiano Fabbricanti Cartone Ondulato): a parità di funzionalità, una scatola oggi pesa circa il 6% in meno di una scatola del 2004 con un risparmio di oltre 1,2 milioni di tonnellate di materia prima.

DIMINUZIONE DELL'USO DI ACQUA PER LA PRODUZIONE CARTARIA

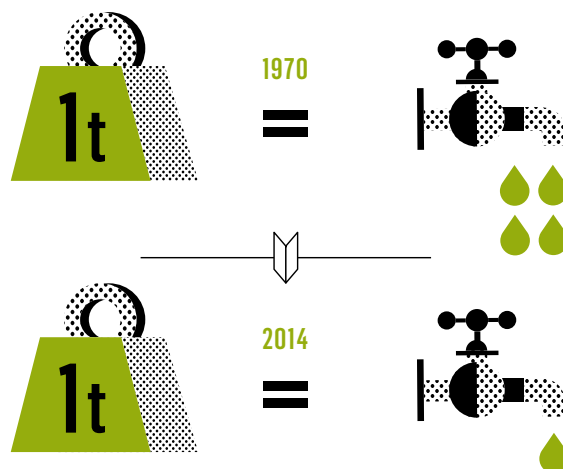
Le buone pratiche dell'industria cartaria in campo di sostenibilità sono distribuite lungo tutta la filiera a partire dall'uso di macero in cartiera che porta a benefici quantificabili in termini di riduzione dell'uso delle risorse, di acqua ed energia. L'acqua come risorsa rimane il motore del processo di formazione della carta ed è da sempre al centro dell'attenzione delle aziende, volte a ottimizzarne l'uso e il riciclo.

Oggi per produrre 1 tonnellata di carta si usano 28m³ di acqua, dove nel 1970 ne occorrevano 100. Generalmente il 90% dell'acqua che si impiega nel processo produttivo è acqua di riciclo, mentre solo il restante 10% è costituito da acqua di primo impiego.

*Ogni anno la scatola di cartone
pesa sempre meno ma rimane sempre in forma.
In 13 anni è "dimagrita" di oltre 40 grammi.*



*Oggi per produrre 1 tonnellata di carta
si usano 28m³ di acqua,
nel 1970 ne occorrevano 100.*




IL CLUB CARTA E CARTONI



Comieco coglie la sfida e guarda alle aziende utilizzatrici di packaging come interlocutori privilegiati per promuovere innovazione, nel rispetto del consumatore e delle sue esigenze di praticità e sicurezza. Con questo spirito nasce il Club Carta e Cartoni, che accomuna le aziende per condividere e valorizzare le potenzialità dell'imballo cellulosico. Il Club è un luogo d'aggregazione, informazione e formazione per, manager, professionisti e stakeholders legati al mondo del packaging in carta e cartone. Il Club Carta e Cartoni accompagna le aziende in percorsi rivolti alla responsabilità. Obiettivo primario del Club è alimentare e condividere, tutto quello che è importante e necessario sapere sul packaging in cellulosa in termini di innovazione e sostenibilità. Un'attenzione rivolta all'intera filiera produttiva, alla "catena vitale" del packaging in carta e cartone, con lo scopo di promuovere e diffondere le più interessanti best practice, italiane e internazionali.

Gli iscritti al Club sono accomunati da un'attenzione concreta ai temi della responsabilità e sostenibilità nell'ambito del packaging cellulosico; all'interno della propria azienda sono impegnati nel raggiungere risultati di eccellenza e si riconoscono nella progettazione e produzione di imballi responsabili. Far parte del Club significa accedere a contenuti e strumenti dedicati ai professionisti del packaging, a momenti di confronto e di scambio diretto per favorire la circolazione delle idee e delle best practice.

www.clubcartaecartoni.org

 it.linkedin.com/in/clubcartaecartoni

DIMINUZIONE DELL'ENERGIA CONSUMATA IN PRODUZIONE

In questo momento il settore cartario produce più della metà dell'energia elettrica e del calore di cui necessita, utilizzando quasi esclusivamente la fonte combustibile fossile meno impattante, il gas naturale. Inoltre, la possibilità di impiegare nel proprio processo sia il vapore che l'energia elettrica, ha favorito, dove le dimensioni lo hanno consentito, l'introduzione di moderni sistemi di cogenerazione, con effetti positivi sul consumo di fonti primarie, ridotte di un terzo rispetto alle necessità in caso di approvvigionamento da rete elettrica nazionale.

Una quota minore dell'energia è ottenuta dall'impiego dei fanghi residui di cartiera come combustibile, fonte di assoluta garanzia in termini di tutela ambientale.

Questa tecnologia, già utilizzata nel resto d'Europa, si auspica abbia uno sviluppo efficace anche in Italia: considerando, infatti, che in questi fanghi è presente una rilevante quantità di biomassa, le potenzialità che potrebbero essere sviluppate in futuro in quest'ambito sono molto significative.

L'uso di energia nel settore cartario, negli ultimi 18 anni è diminuito del 20%, portando a un netto miglioramento dell'efficienza energetica.



ECOPAPERLOOP



Comieco, insieme a Innovhub, Regione Lombardia, Università e associazioni provenienti da Germania, Polonia, Ungheria e Slovenia, è partner del progetto europeo "Ecopaperloop" finalizzato a migliorare la raccolta differenziata e l'ecodesign dei prodotti cartari ai fini del riciclo.

I principali obiettivi del progetto sono: la creazione di un database sulla riciclabilità e qualità della carta di riciclo, lo sviluppo di linee guida per il miglioramento dei sistemi di raccolta, per valutare la riciclabilità degli imballaggi cartari e per il miglioramento della qualità della carta per il riciclo.

DOSSIER PREVENZIONE CONAI

Produrre imballaggi limitando al minimo ogni impatto sull'ambiente è la migliore opzione di gestione dei rifiuti da imballaggio.

Le aziende italiane si sono date da fare in negli ultimi anni, modificando e migliorando i loro packaging raggiungendo migliori prestazioni ambientali. Il Dossier Prevenzione Conai si occupa di individuare e schedare i casi in cui si può parlare di eco-imballaggio.

UNIVERSITÀ

Comieco investe costantemente nella formazione in ambito universitario, sostenendo progetti all'interno delle facoltà italiane.



44 UNIVERSITÀ
OLTRE 70 DIPARTIMENTI
OLTRE 40 PROGETTI

tra ricerche, workshop e laboratori
per lo sviluppo dell'eco-design
in carta e cartone

TEST ATICELCA PER RICICLABILITÀ

Nell'ottica di un uso efficiente delle risorse e del miglioramento della gestione dei rifiuti, la filiera della carta ha condiviso nell'ottobre del 2013 l'introduzione del nuovo metodo Aticelca MC 501-13 promosso dall'Associazione Tecnica Italiana per la Cellulosa e la Carta, che determina il grado di riciclabilità degli imballaggi e dei prodotti cellulosici. La nuova versione del metodo presenta una scala di riciclabilità sviluppata su cinque livelli aumentando l'efficacia del test e aiutando le imprese nello sviluppo nell'ambito dell'eco-design degli imballaggi.

CERTIFICAZIONI CONSORZIATI

In linea con le indicazioni suggerite dal D. Lgs. 205 del 2010 che recepisce la direttiva-quadro sui rifiuti (2008/98/CE), anche nel 2013 si assiste a una crescita del numero delle aziende consorziate che si dota della certificazione per l'implementazione del sistema di gestione ambientale e della qualità, al fine di migliorare l'efficacia e l'efficienza nella realizzazione del prodotto e nell'erogazione del servizio.



► ISO 9001 ► ISO14001
► OHSAS 18001 ► EMAS

+27%

adesione allo schema sulla sicurezza

+10%

adesione allo schema ambientale



La crescita delle registrazioni EMAS è aumentata del +23%, soprattutto tra i recuperatori che rappresentano il 59% del totale dei consorziati.



I PRINCIPI DELLA PREVENZIONE

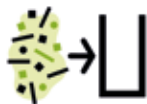
**CHI PRODUCE IMBALLAGGI SEGUE ALCUNE REGOLE
- PRINCIPI DELLA PREVENZIONE - DETTATE
DAL BUON SENSO E DAL PRINCIPIO DELLA RESPONSABILITÀ
SUL FINE VITA DEGLI IMBALLAGGI:**

RISPARMIO DI MATERIA PRIMA



contenimento del consumo di carta/cartoncino (materia prima) utilizzata nella realizzazione dell'imballaggio e conseguente riduzione del peso, a parità del prodotto confezionato e delle prestazioni.

UTILIZZO DI MATERIALE RICICLATO



sostituzione di una quota o di tutta la carta/cartoncino vergine con carta riciclata per contribuire alla chiusura del ciclo del riciclo.

RIUTILIZZO



ad esempio dopo essere utilizzati per trasportare i prodotti gli scatoloni si possono tagliati in liste con una pressa per essere riutilizzati come soluzione antiurto per imballare altri prodotti.

FACILITAZIONE DELLE ATTIVITÀ DI RICICLO



ideazione e realizzazione dell'imballaggio in modo da semplificarne il riciclo, per esempio producendolo monomateriale (es. molte scatole di pasta e riso hanno eliminato la finestrella di plastica).

SEMPLIFICAZIONE DEL SISTEMA DI IMBALLO



si modifica l'imballaggio migliorandone la funzionalità. Ad esempio tecnologie e innovazione consentono di ottenere più pieghe e più incastri con un solo foglio di cartone, semplificando il sistema.

Fonte: Conai, Dossier prevenzione

**L'ITALIA CHE FA
LA DIFFERENZA**

LA RACCOLTA DIFFERENZIATA E IL RICICLO CREANO VALORE PER IL PAESE

Nel 2013 il dato della raccolta procapite torna a crescere dopo due anni di segno negativo, attestandosi a 48,4 kg/ab-anno.

Riprende vigore la predisposizione degli italiani a differenziare e valorizzare una risorsa preziosa come carta e cartone e a farla crescere nonostante un contesto economico in cui la riduzione dei rifiuti complessivi prodotti è lo specchio del calo dei consumi generalizzato.

Rimane “sfuggente” la media simbolica dei 50 kg/ab-anno, obiettivo però già raggiunto nella maggior parte del territorio nazionale.

In generale nel 2013 si è assistito a una debole contrazione dei livelli di raccolta al Nord (soprattutto a causa della debolezza dei consumi che ha un effetto maggiore laddove la raccolta differenziata è più elevata) contro-bilanciata però da una costante crescita che interessa l'area Centro, che per la prima volta supera l'area Nord.

Al Sud assistiamo al controsorpasso della Sardegna sull'Abruzzo. Queste due regioni stanno in pochi anni raggiungendo i livelli medi nazionali, forti di normative regionali che hanno puntato sulla raccolta differenziata e sull'attivazione dei servizi di prossimità in tanti Comuni. Sul terzo gradino si conferma la Puglia.

In generale per le regioni meridionali si registra una sostanziale stabilità della quantità di raccolta gestita in convenzione e della copertura territoriale. Questo quadro è da ritenersi un dato positivo, se letto nel quadro di leggera contrazione che ha subito la raccolta a livello nazionale nell'anno 2013.

In particolare se consideriamo le regioni interessate dall'emergenza rifiuti (Campania, Calabria, Puglia e Sicilia) nel 2013 si registra un incremento della raccolta dopo alcuni anni di contrazione.

2013 I NUMERI DELLA RACCOLTA DI CARTA E CARTONE



48,4 kg/ab

Raccolta media procapite carta e cartone in Italia.



83,9 %

Cittadini in convenzione



70,7 %

Comuni in convenzione

Le migliori performance di raccolta procapite:

TRENTINO ALTO ADIGE

78,9 kg/ab



VALLE D'AOSTA

75,4 kg/ab

TOSCANA

72,6 kg/ab

La raccolta in Italia



Nord *Media procapite:*
59,1 kg/ab

Centro *Media procapite:*
61,5 kg/ab

Sud *Media procapite:*
27,0 kg/ab



OSSERVATORIO AREE METROPOLITANE

Nel 2013 è proseguita, in collaborazione con gli operatori dei servizi, l'attività di monitoraggio di alcune realtà specifiche. Torino, Milano, Firenze, Roma, Napoli e Palermo sono ormai diventate veri e propri "osservatori", dove vengono tenute sotto controllo le dinamiche globali di produzione dei rifiuti e non solo della raccolta differenziata di carta e cartone.

In queste 6 città il calo dei consumi si è tradotto in una contrazione della produzione dei rifiuti complessiva, con una media di -1,3%.

In questo contesto, le raccolte differenziate crescono complessivamente e in media di oltre l'11%, seppur con significative differenze.

L'incidenza della raccolta differenziata di carta e cartone è stata mediamente del 39,2%: il picco massimo si è registrato nella città di Roma con un 44%, mentre la soglia minima è stata rilevata a Palermo (19,1%).

Dettaglio della percentuale di raccolta differenziata nelle città "osservatorio" nel 2013

	% Raccolta differenziata complessiva su rifiuti urbani totali	% Raccolta differenziata carta e cartone su Raccolta differenziata complessiva
TORINO	43,3	35,4
MILANO	41,7	30,5
FIRENZE	43,2	37,8
ROMA	31,1	44,0
NAPOLI	21,3	28,2
PALERMO	9,5	19,1





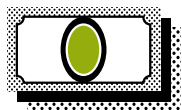
BANDO ANCITEL COMIECO

Per sostenere l'incremento della raccolta, nel 2013 Comieco ha attivato insieme ad ANCI e Ancitel Energia e Ambiente un Bando per la fornitura di attrezzature di raccolta rivolta ai Comuni medio-piccoli con un indice inferiore ai 22 kg/ab.

Delle 150 domande di partecipazione inviate dai Comuni convenzionati sono 100 quelle che la Commissione Tecnica ha approvato.

A questi 100 Comuni è stato accordato un finanziamento (per l'84% nelle regioni del Sud) per un totale di circa 2 milioni di euro. Il contributo, erogato da Comieco a fondo perduto, è stato utilizzato per l'acquisto di nuove attrezzature necessarie ad effettuare o a migliorare il servizio di raccolta differenziata come cassonetti, campane, bidoni, sacchi, etc. È appena stata lanciata la seconda edizione del Bando, rivolta ai Comuni medio-piccoli con un indice inferiore ai 27 kg/ab.

Risultati del Bando 2013/2014



1,9 MILIONI

di euro investiti di cui

1.600.000

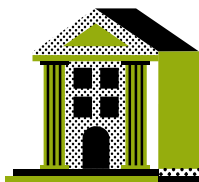
euro destinati al Sud.

Requisiti nuovo Bando 2014/2015



Raccolta di carta e cartone
inferiore a

27kg/ab



100

Comuni coperti di cui

79

al Sud.



Abitanti tra

5.000 e 100.000



COMUNI ECOCAMPIONI

COMUNI
EcoCAMPIONI
IN CARTA E CARTONE

Il Club “Comuni EcoCampioni in carta cartone”, nasce nell’ottobre 2007 come Club dei Comuni Virtuosi per riunire, sostenere e ricompensare i Comuni che hanno raggiunto risultati di eccellenza nella raccolta differenziata della carta e del cartone.

L’adesione al Club non è solo una dichiarazione d’intenti ma esprime una reale volontà di Comieco di supportare e promuovere il lavoro dei Comuni per migliorare la quantità e qualità della raccolta differenziata, elevandoli a modelli di riferimento per altri Comuni.

CLUB COMUNI ECOCAMPIONI IN CARTA E CARTONE CAMPANIA

**175 COMUNI
DEL CLUB COINVOLGONO
1.100.000 ABITANTI
OSSIA IL 21%
DEGLI ABITANTI
DELLA REGIONE
E RACCOLGONO
IL 37% DELLA RACCOLTA
COMUNALE TOTALE.**

La prima regione a sviluppare un “Club Comuni EcoCampioni in carta cartone” è stata la Campania, che conta ad oggi 75 Comuni membri. Il 2015 vedrà un aumento nelle adesioni di Comuni e lo sviluppo di nuovi club regionali.

Tutte le attività del club possono essere monitorate sul nuovo sito: www.comuniecocampioni.org



LA **COMUNICAZIONE**

**TUTTE LE ATTIVITÀ ISTITUZIONALI
DI COMIECO HANNO COME COMUNE
DENOMINATORE L'OBIETTIVO
DI INCREMENTARE LA QUALITÀ
E LA QUANTITÀ DEI MATERIALI RACCOLTI
E IN SEGUITO AVVIATI A RICICLO.**

Nel perseguimento di tale obiettivo è la comunicazione a rivestire un ruolo decisivo: informare i cittadini, sostenere uno stile di vita ecocompatibile, sostenere la filiera, dialogare con le istituzioni e ispirare i nuovi linguaggi del design, dell'arte contemporanea, della ricerca e del fare impresa, sono le principali aree d'azione e d'interesse dell'attività di comunicazione di Comieco.

COMUNICAZIONE DIRETTA AI CITTADINI

Il programma “RicicloAperto” rappresenta il principale strumento di interazione diretta con i cittadini, in particolare con gli studenti di scuole elementari, medie e superiori.

Il pacchetto di iniziative che ne fanno parte, comprende:

► *RicicloAperto Impianti*

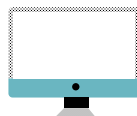
ovvero l'apertura straordinaria di cartiere, cartotecniche, piattaforme di selezione del macero nonché musei della carta.

► *RicicloAperto in Città*

ovvero il “PalaComieco”, installazione itinerante che mostra in scala tutto il processo del riciclo di carta e cartone.

► *RicicloAperto a Teatro*

ovvero “Una nuova opportunità”, lo spettacolo teatrale pensato per insegnare agli studenti l'importanza dei piccoli gesti quotidiani.



COMIECO IN RETE

I SITI

ISTITUZIONALE → COMIECO.ORG

un sito ricco di informazioni, che ha un po' il sapore di un portale di servizi e memoria storica di tutte le attività del Consorzio.

SCUOLA → SCUOLA.COMIECO.ORG

Sito dedicato alla scuola e ai ragazzi dove si concentrano tutti gli strumenti e le iniziative per “scoprire e fare con carta e cartone”. Tre sezioni per tre punti di vista: insegnanti - ragazzi - iniziative.

CLUB COMUNI ECO CAMPIONI → COMUNIECOCAMPIONI.ORG

Il nuovo sito dedicato ai club regionali dei Comuni eco campioni in carta e cartone.

CLUB CARTA E CARTONI → CLUBCARTAECARTONI.ORG

Un luogo di aggregazione virtuale, informazione e formazione per le aziende che utilizzatrici di packaging in carta e cartone iscritte al Club Carta e cartoni, dove promuoviamo e diffondiamo le più interessanti best practice italiane e internazionali.

I SOCIAL NETWORK



FACEBOOK → consorzio.comieco



TWITTER → [@comieco](https://twitter.com/comieco)



YOUTUBE → ComiecoConsorzio



GOOGLE+ → ?



LINKED IN → Consorziocomieco



PINTEREST → comieco



NEWSLETTER ELETTRONICA

Cadenza quindicinale.

Raggiunge circa 10mila contatti.

Si parla di: attività in agenda, comunicazione, design del riciclo, risultati della filiera, iniziative locali, pubblicazioni e notizie di scenario.

RICICLOAPERTO IMPIANTI

Organizzato da Comieco con la collaborazione di Assocarta, Assografiaci, e con il patrocinio del Ministero dell'Ambiente Federmacero, Unionmaceri, Federambiente e ANCI - RicicloAperto racconta dal vivo il ciclo del riciclo grazie ad una presenza capillare e radicata su tutto il territorio che contribuisce a dare valore a molte aree anche lontane dai grandi poli industriali.

L'iniziativa ha rappresentato in 14 anni, per oltre 200.000 cittadini, un grande momento di educazione sul tema della raccolta differenziata e del riciclo di carta e cartone, valorizzando al contempo il settore cartario e cartotecnico. Ogni anno sono circa 100 gli impianti della filiera cartaria (dislocati in tutta Italia) che aprono le porte al pubblico: un'occasione unica per mostrare dal vivo cosa succede al materiale celluloso raccolto, in modo differenziato, ogni giorno dalle famiglie italiane. Nel 2014, 101 impianti hanno aperto le porte a oltre 17mila studenti (750 classi).



PALACOMIECO

Comieco porta in piazza il ciclo del riciclo di carta e cartone: grazie a questa iniziativa itinerante, cittadini e studenti di tutte le età imparano attraverso esperienze interattive che la qualità della raccolta differenziata passa anche dalla conoscenza degli imballaggi.

Dal suo esordio, Palacomieco ha già fatto tappa in oltre 100 città in giro per l'Italia.

Palacomieco è patrocinato da: Assocarta, Assografiaci, Two Sides, Federambiente, Federmacero, Fiseassoambiente, Fiseunire e ANCI.

Sia nel 2013, sia nel 2014, Palacomieco è stato protagonista di due tour legati al calendario scolastico: uno in primavera e uno in autunno.

Nel 2013 le piazze interessate sono state: Cosenza,

Battipaglia (SA), Guidonia Montecelio (RM), Vercelli, Varese, Rovigo, Mantova, Treviso, L'Aquila, Brindisi, Lamezia Terme e Napoli. Nel 2014: Pomigliano d'Arco (NA), Pescara, Ascoli Piceno, Crema, Bari, Gela (CL), Trapani, Benevento e Roma.



UNA NUOVA OPPORTUNITÀ

Opera teatrale interpretata da Davide Colavini, "Una Nuova Opportunità" si sviluppa come un "giallo" sui temi del riciclo consapevole.

Dopo il debutto ad Adria ha poi girato l'Italia coinvolgendo 3.300 ragazzi di varie età e scuole.

Lo spettacolo ha ottenuto il Premio Aretè alla Comunicazione Responsabile per la categoria "Comunicazione d'Impresa" conquistando inoltre il premio speciale della giuria per l'unanimità delle opinioni espresse dai giurati sul progetto stesso.



CARTONIADI



Il gesto di ogni cittadino può trasformarsi in un grande risultato collettivo: da questo concetto semplice e in linea con i principi di Comieco sono nate le Cartoniadi.

Le Cartoniadi sono una gara tra quartieri della stessa città o Comuni della stessa Regione che, per un mese, si sfidano a colpi di carta e cartone per decretare il campione del riciclo.

L'obiettivo è incrementare i volumi e la qualità di carta e cartone raccolti dalle famiglie rispetto all'edizione precedente, e stabilizzare i miglioramenti ottenuti con la gara nei mesi successivi.

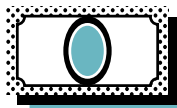
Chi sale sul podio si aggiudica un premio in denaro da reinvestire in servizi o materiali per la comunità. 31 le edizioni complessive di cui 12 comunali, 3 provinciali, 14 regionali e 2 nazionali.

I NUMERI DELLE CARTONIADI

**OLTRE 1 MILIONE
DI EURO**



è l'ammontare dei premi reinvestiti in servizi o materiali per la comunità.



35.000.000 KG

di carta e cartone raccolti dai cittadini durante il periodo di gara.



+24%

è l'incremento medio della raccolta nel periodo di gara.



COMIECO SUI MEDIA

Nel corso del 2013 Comieco ha organizzato, partecipandovi direttamente, decine di eventi tra conferenze stampa, convegni, seminari, mostre e campagne locali. Il Consorzio ha inoltre preso parte a numerosissimi eventi dove i media hanno avuto un ruolo di rilievo.

Le numerose uscite su riviste e quotidiani di distribuzione locale e nazionale dimostrano il riconoscimento del fervente lavoro di comunicazione operato dal Consorzio.

AGENZIA	121
AUDIO-TV	112
PERIODICO	73
QUOTIDIANO LOCALE	552
QUOTIDIANO NAZIONALE	72
SPECIALIZZATI	153
WEB	2.153
TOTALE	3.236



RASSEGNA STAMPA 2013/2014

Il Sole 24 Ore

Ambiente. Grazie al lavoro del consorzio **Comieco**, l'operata la costruzione di 22 discariche solo nel 2012

Recupero imballaggi, eccellenza italiana

Venticinque discariche locali sono state chiuse nel 2012. Sono parimenti dello stesso **Comieco** il Consorzio nazionale per il recupero e il riciclo degli imballaggi fibrosi, che presenta nel XVII rapporto sulla raccolta differenziata di carta e cartone. Da questa, una realtà italiana che funziona bene. Anche per la raccolta e recupero del 99,3% dei rifiuti di carta e cartone, il Consorzio ha lavorato con il Comune di Milano e con il Consorzio Unico collettivo e

livello europeo. Il risultato che il Consorzio ha ottenuto al Convegno italiano celebrato nel 2012, la bellezza di 99,3% del riciclo, è un record del 2012. Il tasso del recupero di imballaggi fibrosi è di **99,3%** per il Consorzio Unico collettivo e stato riconosciuto più positivo rispetto alla media della produzione generale dei rifiuti, secondo il Consorzio, ha registrato un calo di grandi percentuali rispetto a quella del 2011, la raccolta di carta e cartone

è stata realizzata relativamente alla raccolta differenziata di carta e cartone, attestata al 99,3% di raccolta di materiale con un calo del 4,9 per cento. In Lombardia, da questa l'anno scorso, sono state raccolte quasi 3 milioni di tonnellate di carta e cartone, pari a 1,5 kg di rifiuti per abitante. Il Consorzio ha lavorato con il Comune di Milano e con il Consorzio Unico collettivo e

per il recupero e il riciclo della carta e cartone, il Consorzio ha lavorato con il Comune di Milano e con il Consorzio Unico collettivo e

Corriere della Sera

Ecospesa

La raccolta differenziata diventa una kermesse. Porte aperte alle cartiere



I milanesi sono bravissimi nella raccolta differenziata, tanto che a gennaio 2014 il 99,3% dei rifiuti è stato raccolto in questo modo. La settimana prossima potremo vedere e capire che fine fanno le tonnellate di carta e cartone raccolte nel cassonetto bianco. Dal 10 al 12 aprile si terrà «Ricciclo Aperto», un'iniziativa promossa da **Comieco** (Consorzio Nazionale Recupero e Riciclo degli Imballaggi a base Cellulosica), che prevede l'apertura al pubblico di

cartiere, cartotecniche e piattaforme di raccolta. In Lombardia saranno aperti al pubblico nove impianti e a Milano si potrà visitare un «museo della carta» presso la Casa dell'Energia (piazza Po): qui sarà allestito un laboratorio di fabbricazione della carta con un pulper (spappatore). Per il programma completo consultare il sito www.comieco.org.

Valeria Balbani

Sette - Corriere della Sera

RIFUGI

Una raccolta sempre più differenziata

Nonostante la diminuzione della produzione di rifiuti, nel 2013 la raccolta differenziata di carta e cartone torna a crescere e, a livello comunale, raggiunge i 2,9 milioni di tonnellate (con un incremento dell'1% rispetto al 2012). È questo uno dei dati più significativi a emergere dal rapporto annuale di

Comieco - il Consorzio Nazionale per il Recupero e Riciclo degli Imballaggi a base Cellulosica - che se da un lato registra come i tassi di riciclo si attestano intorno all'86,1% e quelli di recupero raggiungono il 93,4%, dall'altro conferma l'efficacia delle operazioni di raccolta, con una media pro capite di 48,4 chilogrammi per abitante.

ALLEGATI

ALLEGATO 1

10 REGOLE PER UNA RACCOLTA VINCENTE E DI QUALITÀ

1



CARTA E CARTONE DA RICICLARE

vanno depositati all'interno degli appositi contenitori e non lasciati fuori.

2



GLI IMBALLAGGI CON RESIDUI DI CIBO

non vanno nella raccolta differenziata. Generano cattivi odori e contaminano la carta.

3



GLI SCONTRINI

non vanno gettati con la carta perchè sono fatti con carte termiche che generano problemi nel riciclo.

4



LA CARTA OLEATA

- come quella di formaggi o salumi - non è riciclabile.

5



I FAZZOLETTI DI CARTA

non vanno nella raccolta differenziata. Sono antispappolo e quindi difficili da riciclare.

6



LA CARTA SPORCA DI SOSTANZE VELENOSE

come vernici o solventi non è riciclabile.

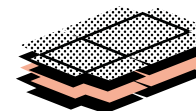
7



I MATERIALI NON CELLULOSICI

come punti metallici o nastri adesivi vanno separati dalla carta.

8



LE SCATOLE E GLI SCATOLONI

vanno appiattiti e compressi per ridurne il volume.

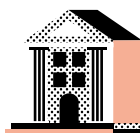
9



IL SACCHETTO DI PLASTICA

usato per portare la carta al contenitore apposito, non va poi buttato con la carta.

10



OGNI COMUNE HA LE SUE REGOLE

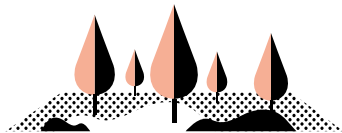
informarsi su quelle in vigore è un dovere di ogni cittadino.

Se ognuno di noi avviasse a raccolta differenziata solo due scatole di cartoncino, un giornale, uno scatolone di cartone, un portauova e tre sacchetti di carta in più, la raccolta pro-capite aumenterebbe di un chilogrammo. Può sembrare un fatto di poco conto, ma se moltiplichiamo questo piccolo sforzo per oltre 51 milioni di cittadini il risultato diventa importante.

ALLEGATO 2

LO SAPEVI CHE?

La carta fa parte della vita quotidiana di ognuno di noi: è cultura, informazione, igiene e protezione di prodotti e alimenti. Lo sapevi che la carta è un prodotto naturale, rinnovabile e riciclabile? E che contribuisce al contenimento delle emissioni di CO₂? E ancora...



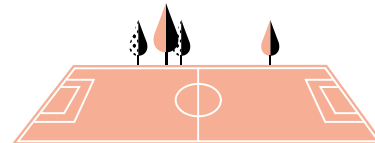
? La maggior parte del legno utilizzato per produrre la carta proviene da legname ricavato dallo sfoltimento degli alberi che è necessario a conservare le foreste in condizioni di salute, e dai residui di altri settori industriali, come ad esempio le segherie.



? Ogni anno in Italia, grazie alla raccolta differenziata di carta e cartone si risparmiano emissioni nocive per l'atmosfera, equivalenti al blocco totale di tutto il traffico su strada (auto, camion e mezzi pubblici compresi) per ben 6 giorni e 6 notti!



? In Europa la gestione sostenibile delle foreste promossa dall'industria cartaria fa sì che per 1 albero tagliato ne vengano piantati 3.



? Oggi, l'aumento annuo delle foreste in Europa equivale a 6.450 Km² pari all'estensione di 4363 campi da calcio al giorno.



? Leggere un quotidiano al giorno produce il 20 % in meno di CO₂ rispetto alla lettura on line per circa 30 minuti.



? Per produrre 200 kg di carta, che corrispondono all'utilizzo medio di un cittadino in un anno, si consumano 500 kwh di elettricità. Con questo livello di consumo è possibile tenere accesa una lampadina da 60w per un intero anno.

ALLEGATO 3 ORGANIGRAMMA



Consiglio di amministrazione



Presidente



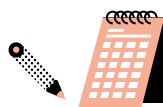
Vicepresidente



Amministrazione Personale



Direzione Generale



Assistenti di direzione
e presidenza



Affari generali e istituzionali



Sistemi informativi

Assistenti



Audit, controlli e certificazione

Analisi
Qualità

Ispettori

Assistenti



Recupero e riciclo



Comunicazione



Ricerca e sviluppo



Amministrazione

Capi Area

Assistenti

Coord. Riciclo
e Progetti
Speciali

Promozione

Assistenti

Assistenti

Gestione
fatture
convenzionate
e cartiere

Acquisti
e servizi
generali

Gestione
Conorziate
e gestione
sospesi

Contabilità
generale

Centralino

Comieco Sostenibile è stampato utilizzando lastre CTP
senza sviluppo chimico su carta riciclata al 100%,
con inchiostri ecologici e in assenza di alcool isopropilico
nel rispetto dell'ambiente.

Finito di stampare
ottobre 2014
da Arti Grafiche Meroni
Lissone, Milano

Progetto grafico:
xxystudio
www.xxystudio.com

Illustrazioni:
Stefano Pietramala
xxystudio

SEDE DI MILANO

via Pompeo Litta 5 20122 Milano

T 02 55024.1

F 02 54050240

SEDE DI ROMA

via Tomacelli 132 00186 Roma

T 06 681030.1

F 06 68392021

UFFICIO SUD

c/o Ellegi Service S.r.l.

via Delle Fratte 5 84080 Pellezzano (SA)

T 089 566836

F 089 568240